

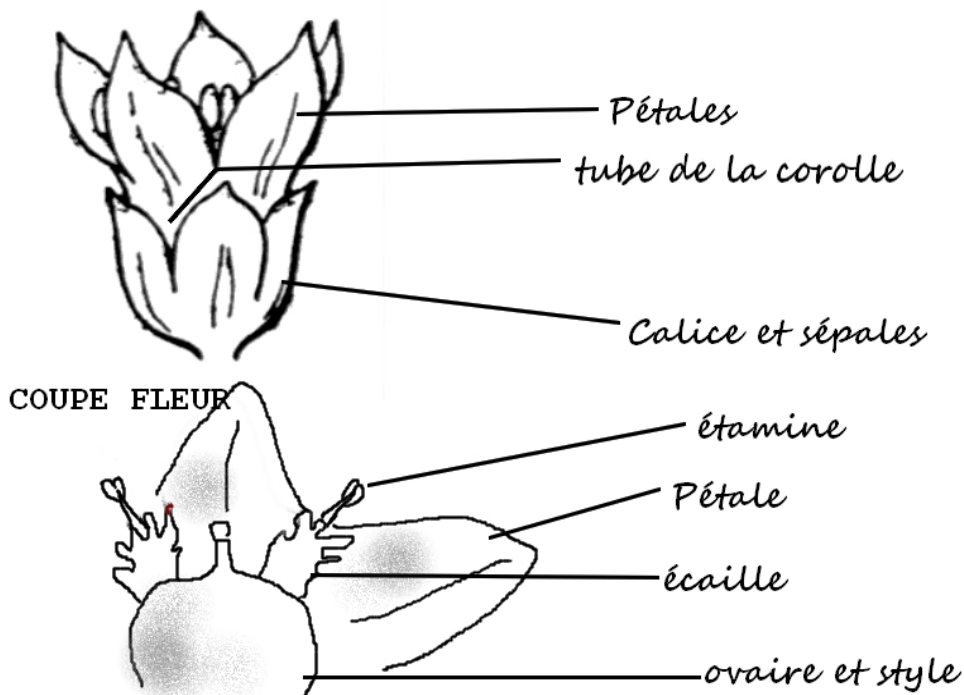
**Clef des Convolvucées d'Auvergne / Limousin**

- I- plantes non chlorophylliennes** à fleurs insignifiantes en glomérules, à tige fines et s'enroulant toujours sur la végétation environnante (parasite)..... **CUSCUTES**  
**II- plantes chlorophylliennes** à fleurs « spectaculaires » > 2cm isolées ou en petite corymbe, à tiges rampantes ou grimpantes (non parasite) ..... **LISERONS**

**I – Convolvucées non chlorophylliennes à fleurs minuscules (Cuscutes)**

- 1-** tige jaune-orange, fleurs brièvement pédicellées, en glomérules lâches .....**2**  
**2-** toujours 5 sépales et pétales, écailles dépassant du tube de la corolle fortement frangées, pétales nettement nervés à sommet assez aigu, tube quasi équivalent au calice, capsule < 3.5 mm ..... Cuscute des champs – Cuscuta campestris  
**2'-** 4 ou 5 pétales et sépales, écailles dépassant du tube à 2 lobes frangés, pétales à sommet obtus, pas ou peu nervés, tube < calice, capsule >3.5 mm Cuscute volubile – Cuscuta scandens
- 1'-** tige vert-blanchâtre à rouge, fleurs sessiles ou sub-sessiles en glomérules serrés .....**3**  
**3-** écailles très courtes, styles et étamines très courts ne dépassant pas la corolle, pétales à sommet légèrement pointu, glomérules floraux entre 10 et 15 mm .....**4**  
**4-** tige simple, glomérules floraux sans bractée basale, tube de la corolle < calice, fleurs blanc jaunâtres ..... Cuscute du lin – Cuscuta epilinum  
**4'-** tige ramifiée, glomérules floraux avec une courte bractée basale, tube de la corolle > calice, fleurs blanc rosulé ..... Cuscute d'Europe – Cuscuta europaea  
**3'-** écailles développées, styles et étamines aussi longs que les lobes de la corolle, pétales à sommet aigu apiculé, glomérules floraux < 8-10 mm ....Petite Cuscute – Cuscuta epithymum

**SCHEMATISATION D'UNE FLEUR DE CUSCUTE ET COUPE**



## II -Convolvulacées chlorophylliennes à grandes fleurs (Liserons)

- 1-** Plante velue hirsute .....**2**  
**2-** plante volubile, grimpante, à très longue tige, feuille ovale en pointe à base échancrée, fleurs vivement colorées de rose, bleu, violet, pourpre ..... [Volubilis – Ipomoea purpurea](#)



- 2'-** plante basse, non volubile, à tige bien <1m, rampante à dressée, feuilles oblongues .....**3**  
**3-** fleurs bleues (roses, rouges..) à centre blanc et jaune, à long pédoncule > fleur, feuilles sessiles oblongues lancéolées ..... [Belle-de-jour – Convolvulus tricolor](#)  
**3'-** fleurs mêlant rose et blanc, jamais de bleu, pédoncule florale < ou = à la fleur .....**4**



- 4-** plante <30cm à tige très peu ramifiée, verte blanchâtre, soyeuse par importante pilosité appliquée, pédoncule floral plus court que la feuille axillaire, fleurs rosées ..... [Liseron rayé – Convolvulus lineatus](#)

- 4'-** plante <50cm à tige ramifié verte à pilosité hérissée, pédoncule floral plus long que la feuille axillaire, fleurs rose assez vif ...[Liseron de Biscaye – Convolvulus cantabrica](#)

- 1'-** plante glabre ou sub-glabre dans toutes leurs parties .....**5**

- 5-** plante volubile, grimpante, à très longue tige à grandes feuilles sagittées, grandes fleurs blanches ..... [Liseron des haies – Calystegia sepium](#)

- 5'-** plante souvent rampante, volubile à petites feuilles hastées, fleurs roses et blanches.....  
..... [Liseron des champs – Convolvulus arvensis](#)

